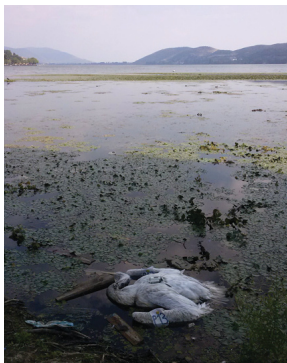


## Οδηγίες φωτογραφίσις νεκρών άγριων πτηνών

Φωτογραφίζουμε το πτώμα απ' όλες τις πλευρές (πάνω, κάτω, δεξιά, αριστερά και το κεφάλι από κοντά). Φωτογραφίζουμε το πτώμα με τη γύρω περιοχή σε ακτίνα 2 μέτρων και 4-5 μέτρων. Φωτογραφίζουμε το σημείο από μακριά (περίπου 10 μέτρα και αν είναι δυνατό στεκόμαστε κάπου πιο ψηλά). Μπορεί να χρησιμοποιηθεί το κινητό μας τηλέφωνο ή οποιαδήποτε φωτογραφική μηχανή.

### Παραδείγματα φωτογραφιών



© Αρχείο ΕΠΠ / Ο. Αλεξάνδρου



Αρχείο ΕΠΠ / Francisco Márquez/The Living Med

Συμβολή στη διαχείριση μαζικών προσβολών υδρόβιων πουλιών από λοιμώδη νοσήματα στο Εθνικό Πάρκο Πρέσπας

## Τι πρέπει να γνωρίζω σε περίπτωση μαζικών θανάτων άγριων πουλιών στην Πρέσπα

[www.prespawaterbirds.gr](http://www.prespawaterbirds.gr)

**Πρόγραμμα LIFE15 NAT/GR/000936 – Prespa Waterbirds (2016-2021).**

Το πρόγραμμα συγχρηματοδοτείται κατά 60% από το χρηματοδοτικό μέσο LIFE της Ευρωπαϊκής Επιτροπής.

ΕΤΑΙΡΙΑ  
ΠΡΟΣΤΑΣΙΑΣ  
ΠΡΕΣΠΩΝ



Επιμέλεια κειμένων: Ο. Αλεξάνδρου, Γ. Κατσαδωράκης • Γραφιστική επιμέλεια: Ε. Σαββατοπούλου,  
Φωτογραφίες: Κ. Βλαχόπουλος, F. Márquez/The Living Med, Ο. Αλεξάνδρου, Β. Μάλιακα



© Αρχείο ΕΠΠ / Ο. Αλεξάνδρου

## Τι κάνω σε περίπτωση που βρω νεκρά ή εμφανώς άρρωστα άγρια πτηνά;

Η εύρεση ενός νεκρού άγριου πτηνού είναι συνηθισμένο φαινόμενο και δεν εμπνέει ανησυχία, καθώς ο θάνατός του προέρχεται συνήθως από φυσικά αίτια (π.χ. κακές καιρικές συνθήκες, αστία κ.α.) ή από κάποιον τραυματισμό. Ωστόσο, αν βρεθούμε μπροστά σε περιστατικά που φαίνονται αφύσικα (π.χ. περισσότερα από ένα νεκρά πουλιά σε μικρή ακτίνα), τότε θα πρέπει να αναφέρουμε το περιστατικό στις αρμόδιες αρχές, το συντομότερο δυνατό. Παράλληλα θα πρέπει να ενημερώσουμε και τον Φορέα Διαχείρισης Εθνικού Πάρκου Πρεσπών ή εναλλακτικά την Εταιρία Προστασίας Πρεσπών.

## ΕΠΙΚΟΙΝΩΝΙΑ ΜΕ ΤΟΠΙΚΕΣ ΚΤΗΝΙΑΤΡΙΚΕΣ ΑΡΧΕΣ

Τμήμα Κτηνιατρικής Φλώρινας

ΤΗΛ: 23850 54556, 23850 54558, 23850 54565



## ΕΝΗΜΕΡΩΣΗ ΦΟΡΕΑ ΔΙΑΧΕΙΡΙΣΗΣ ΕΘΝΙΚΟΥ ΠΑΡΚΟΥ ΠΡΕΣΠΩΝ

Σε κάθε περίπτωση και ειδικά Σαββατοκύριακο, αργία ή όταν για οποιονδήποτε λόγο δεν είναι εφικτή η επικοινωνία με τις τοπικές κτηνιατρικές αρχές

ΤΗΛ: 23850 51870/ 23850 51433  
6943881513



## ΕΝΗΜΕΡΩΣΗ ΕΤΑΙΡΙΑΣ ΠΡΟΣΤΑΣΙΑΣ ΠΡΕΣΠΩΝ

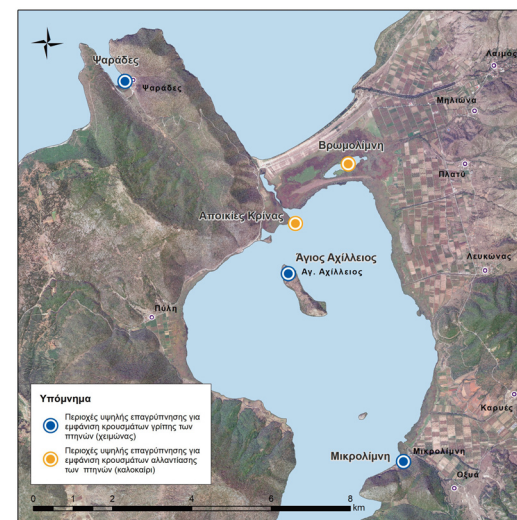
Σαββατοκύριακο, αργία ή όταν για οποιονδήποτε λόγο δεν είναι εφικτή η επικοινωνία με τις τοπικές κτηνιατρικές αρχές

ΤΗΛ: 23850 51211  
6974453385/ 6986387949/ 6975205994

Αν για οποιονδήποτε λόγο δεν μπορούμε να επικοινωνήσουμε με κάποιον από τους παραπάνω φορείς, βγάζουμε μερικές φωτογραφίες με το κινητό μας και προσδιορίζουμε τη θέση μας με GPS εφόσον το κινητό μας έχει αντίστοιχη εφαρμογή. Κατόπιν συνεχίζουμε τις προσπάθειες να επικοινωνήσουμε με τους παραπάνω φορείς.

**ΣΕ ΚΑΜΙΑ ΠΕΡΙΠΤΩΣΗ ΔΕΝ ΑΓΓΙΖΟΥΜΕ  
Ή ΣΥΛΛΕΓΟΥΜΕ ΝΕΚΡΑ ΑΓΡΙΑ ΠΤΗΝΑ**

## Χάρτης με περιοχές υψηλής επαγρύπνησης



**ΓΡΙΠΗ ΤΩΝ ΠΤΗΝΩΝ:** Η γρίπη των πτηνών εμφανίζεται κατά κανόνα τους **χειμερινούς μήνες** όταν οι θερμοκρασίες είναι χαμηλές, μεταδίδεται από τα υδρόβια πτηνά που συνήθως φέρουν τον ιό χωρίς να νοσούν και μπορεί να προσβάλλει τα οικόσιτα πουλερικά προκαλώντας μεγάλη θνητότητα. Στα παραλίμνια χωριά Άγιος Αχιλλείος και Μικρολίμη στη Μικρή Πρέσπα και Ψαράδες στη Μεγάλη Πρέσπα υπάρχουν οικόσιτα πουλερικά που κινούνται ελεύθερα δίπλα στον υγρότοπο. Αυτή η πρακτική, εκτός του ότι σύμφωνα με τη νομοθεσία είναι παράνομη, αποτελεί εν δυνάμει κίνδυνο για την εμφάνιση κρούσματος της γρίπης των πτηνών.

**ΑΛΛΑΝΤΙΑΣΗ ΤΩΝ ΠΤΗΝΩΝ:** Περιστατικά αλλαντίασης των πτηνών λαμβάνουν χώρα κατά κανόνα τους **καλοκαιρινούς μήνες** όταν οι θερμοκρασίες είναι υψηλές. Η αλλαντίαση συνδέεται με χαμηλά επίπεδα οξυγόνου στο νερό, υψηλές θερμοκρασίες και ευτροφισμό κι επομένως πιο ευάλωτες περιοχές θεωρούνται αυτές με ρηχά νερά και πολλές θρεπτικές ουσίες, όπως είναι η Βρωμιόλιμη και η περιοχή με τις αποικίες των υδρόβιων πουλιών στην Κρίνα.

